

2008

ESRI⁺⁺

Zentrale Geodateninfrastrukturen als „Common Support Services“ für Führungssysteme

Geografisches Informationsmanagement (GIS)



Die Sprache
der Erde

ESRI handelt.

Gliederung

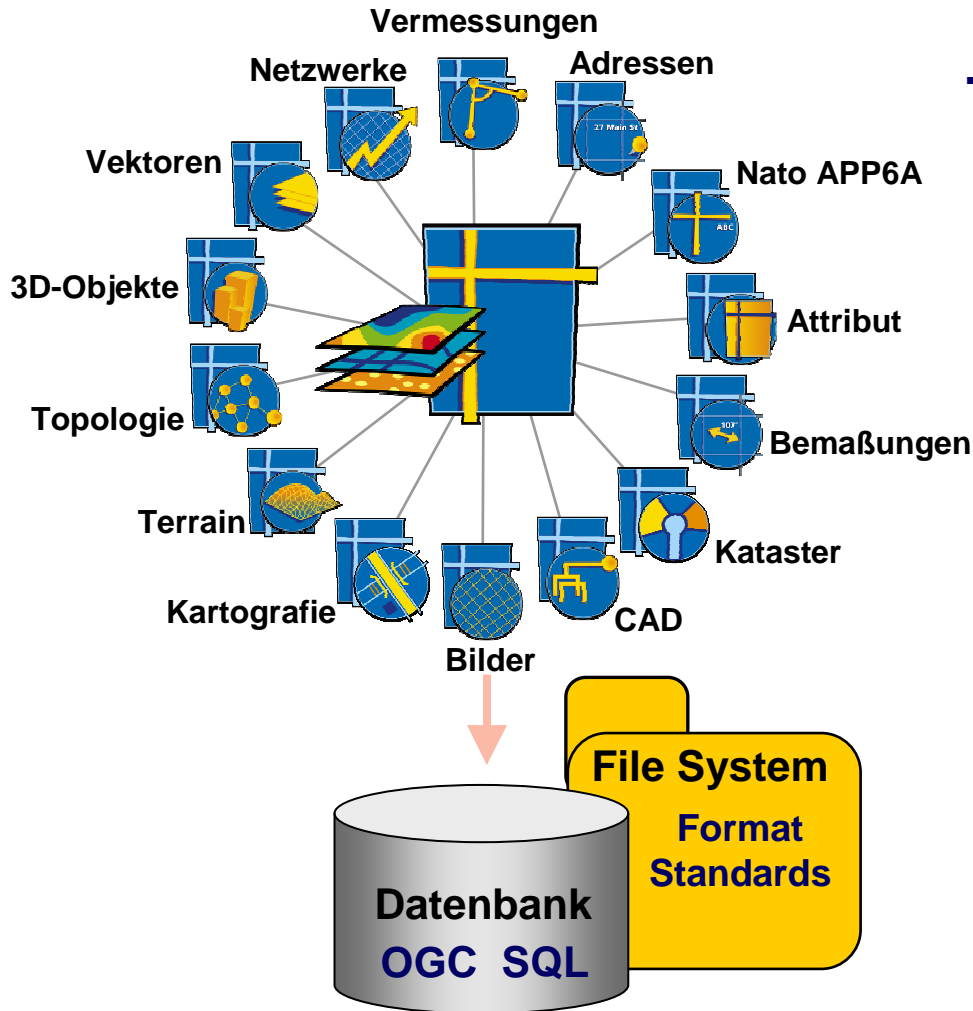
- Informationsraum EINSATZ
- Raumbezogenes Informationsmanagement
- Dienste als Bestandteil der Infrastruktur (Vernetzung)
- Integration in Informationssysteme
- „live“ Eindrücke

raumbezogenes

2008

Informationsmanagement

ESRI⁺⁺



... technologisch vielfältig, flexibel und offen

Unterstützung für:

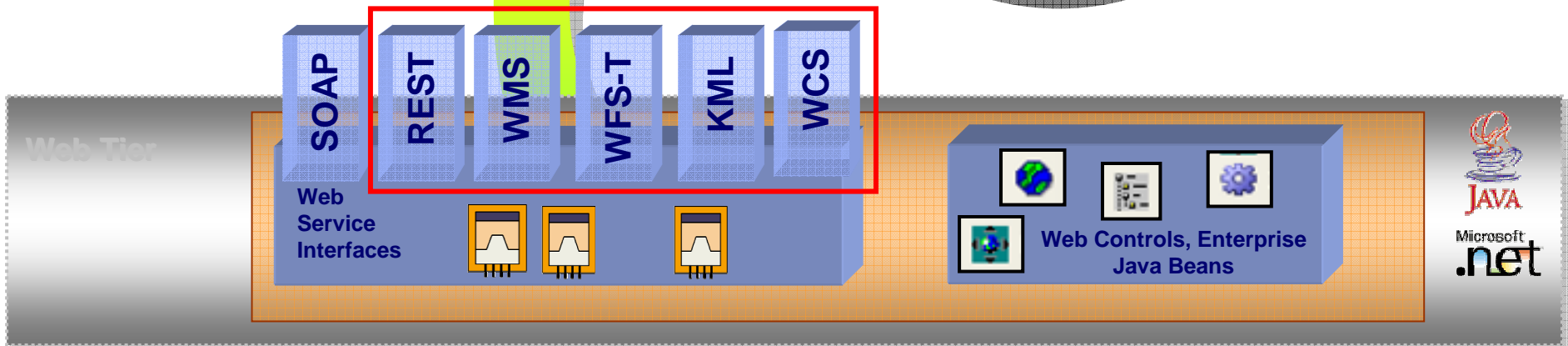
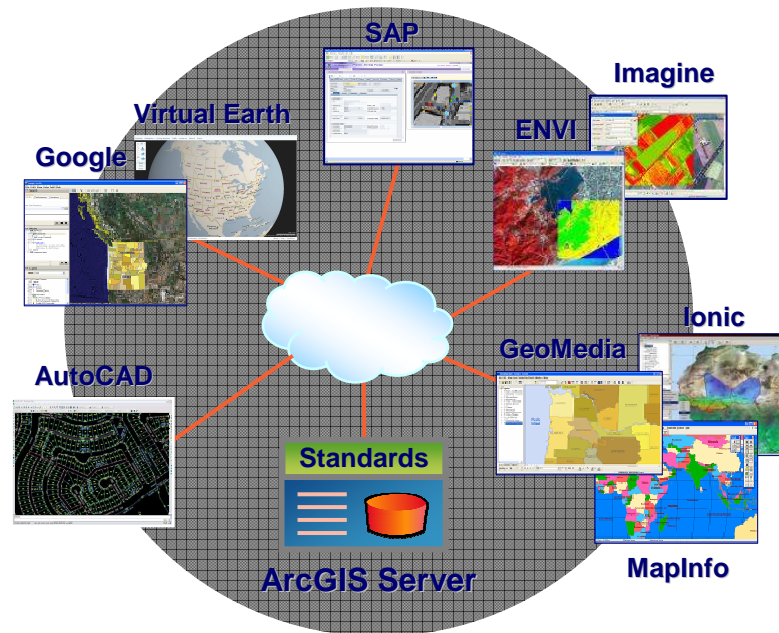
- Oracle
- PostgreSQL
- DB2 (z/OS)
- Microsoft SQL Server 2008
- Informix

2008

ESRI⁺⁺

Dienste als Bestandteil der Infrastruktur

Common Support Services
für jede Anwendung

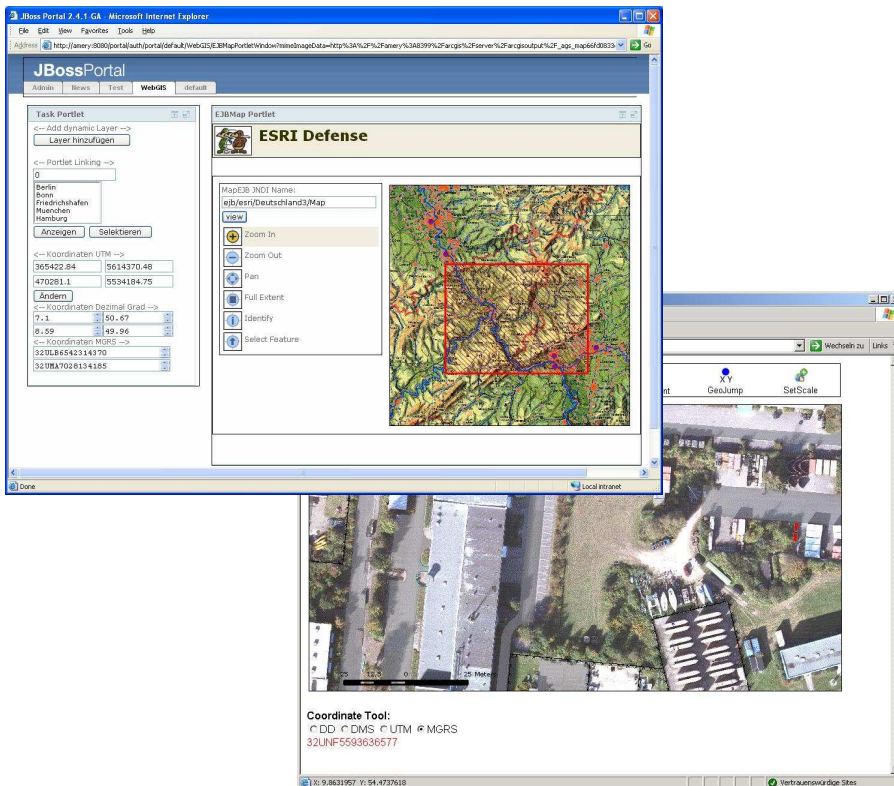


2008

ESRI⁺⁺

Integration in Informationssysteme

... technologisch vielfältig, flexibel und offen



Web
REST, SOAP XML, KML,
OGC
GML, WFS-T, WMS, WCS ...
INDUSTRIE
SOAP, EJB, SQL
API
Java, .Net, C++, Flex ...
SKRIPTFÄHIGKEIT
Python, JavaScript

2008

ESRI⁺⁺

„live“ Eindrücke